

Painel Polarização Cruzada Abertura Horizontal Downtilt Elétrico Ajustável

824 - 960

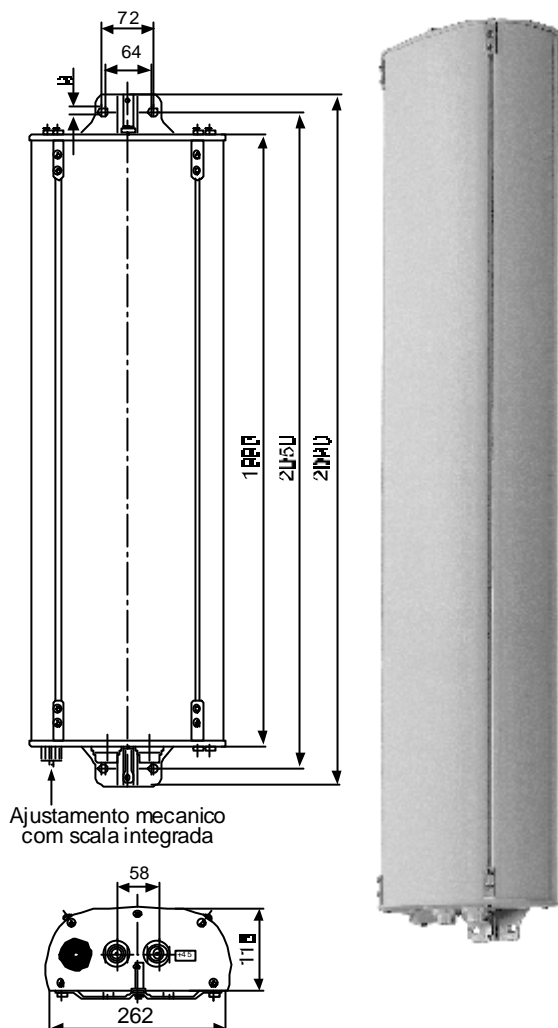
X

90°

KATHREIN
MOBILCOM BRASIL

Painel 90° Polarização Cruzada 824 - 960 15dBi 2° - 10°T

| Descrição | 739 665/APX13-880/090 DAT |
|--|--|
| Faixa de frequência | 824 - 960 MHz |
| Polarização | + 45°, - 45° |
| Ganho: 880 - 960 MHz 824 - 880 MHz | 2 x 14,5 dBi 2 x 15 dBi |
| Largura do ângulo de meia potência + 45°/ - 45° | Horizontal: 90° Vertical: 9° |
| Downtilt elétrico | 2° - 10° ajustável |
| Relação frente-costas | > 23 dB |
| Isolação | > 30 dB |
| Impedância | 50 Ohms |
| VSWR | < 1,5 |
| Conector | DIN 7/16-fêmea |
| Posição do conector | Inferior |
| Potência máxima por entrada | 400 Watt (temperatura ambiente 50° C) |
| Ajustamento do mecanismo | Posição: inferior |
| Peso | 13 kg |
| Carga de vento | Frontal: 330 N (a 150 Km/h) Lateral: 200 N (a 150 Km/h) Traseiro: 770 N (a 150 Km/h) |
| Velocidade máx. máx. vento | 200 km/h |
| Dimensões | 1996 x 262 x 116 mm |
| Embalagem | 2122 x 287 x 165 mm |



Ajustamento mecânico com scala integrada

Material:

Refletores: Alumínio à prova de intempéries.

Radome: Fibra-de-vidro de cor cinza.

Todos os parafusos e arruelas são em aço inoxidável.

Proteção contra gelo:

Com uma estrutura muito sólida e hermeticamente fechada com radome testado sob condições severas a baixas temperaturas a antena continuara funcionando sob o gelo.

Aterramento:

Os painéis possuem aterramento com terra direto.
Os conectores internos possuem aterramento DC.

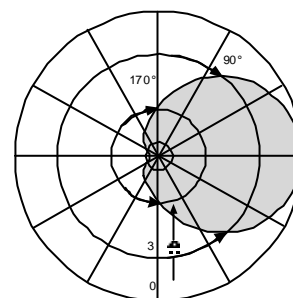


Diagrama Horizontal

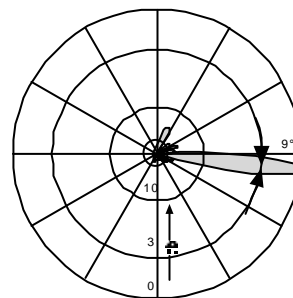


Diagrama Vertical

1093011147

| Modelo | Descrição | Diâmetro do mastro | Peso aprox. | Unidade por antena |
|---------|----------------|---------------------|-------------|--------------------|
| 738 546 | 1 Abraçadeira | Mastro: 50 - 115 mm | 1,0 kg | 2 |
| 737 974 | 1 Downtilt kit | Downtilt: 0° - 16° | 2,8 kg | 1 |

Sujeito a alterações sem aviso prévio