

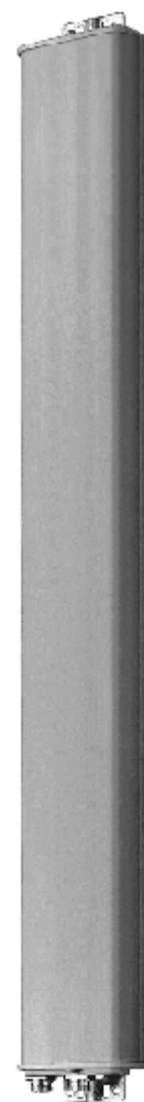
**Painel**  
**Polarização Cruzada**  
**Abertura Horizontal**  
**Downtilt Elétrico Fixo**

1710 - 2170

x

65°

2°



**Painel 65° Polarização Cruzada 1710 - 2170 18,5dBi 2°T**

Descrição	741 794 / APX19 - 1900/ 065 2T		
Faixa de frequência	1710 - 1880 MHz	1710-2170 1850 - 1990 MHz	1920 - 2170 MHz
Polarização	+ 45° , - 45°	+ 45° , - 45°	+ 45° , - 45°
Ganho	2x 17,5 dBi	2x 18 dBi	2x 18,5 dBi
Largura do ângulo de meia potência +45° / -45°	Horizontal: 67° Vertical: 7°	Horizontal: 65° Vertical: 6,7°	Horizontal: 63° Vertical: 6,5°
Downtilt elétrico fixo	2°	2°	2°
Supressão do 1º lóbulo secundário superior acima do horizonte	> 14 dB	> 14 dB	> 14 dB
Relação frente-costas	> 30 dB	> 30 dB	> 30 dB
Relação cross polar direção principal 0° Setor ±60°	Típico: 30 dB > 10 dB	Típico: 30 dB > 10 dB	Típico: 30 dB > 10 dB
Isolação entre portas	> 30 dB		
Impedância	50 Ohms		
VSWR	< 1,4		
Intermodulação IM3 ( 2x 43 dBm portadora )	< - 150 dBc		
Potencia máx. de entrada	300 Watt ( temperatura ambiente 50°C )		

1710 - 1880 MHz: Polarização + 45° , - 45°

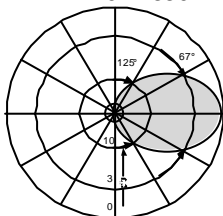


Diagrama Horizontal

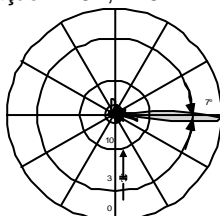


Diagrama Vertical

1850 - 1990 MHz: Polarização + 45° , - 45°

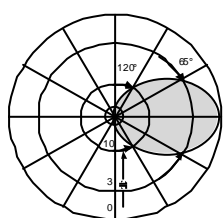


Diagrama Horizontal

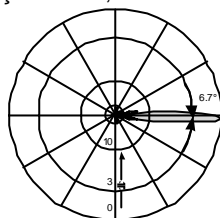


Diagrama Vertical  
2° Downtilt elétrico

1920 - 2170 MHz: Polarização + 45° , - 45°

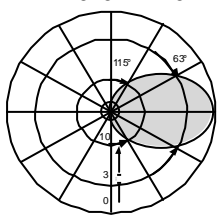


Diagrama Horizontal

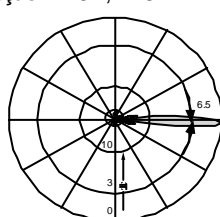
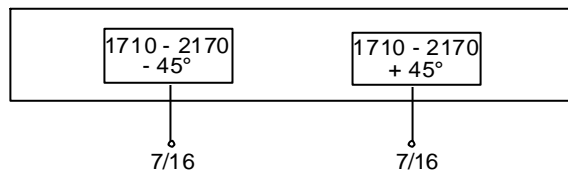


Diagrama Vertical



Características mecânicas	
Conector	DIN 7 / 16 Fêmea
Posição do conector	Inferior
Peso	6,6 kg
Carga de vento	Frontal : 130 N ( a 150 km/h ) Lateral : 110 N ( a 150 km/h ) Traseiro : 310 N ( a 150 km/h )
Velocidade máxima do vento	200 km/h
Dimensões	1302 x 155 x 69 mm
Dimensões da embalagem	1404 x 172 x 92 mm

1093041113

**Acessórios** (Pedir em Separado)

Tipo	Descriç	Observações	Material	Peso Aprox.	Quant. por. antena
734 360	2 abraçadeiras	Mastro: 34 - 60 mm diâ.	Aço Inoxidável	60 g	1
734 361	2 abraçadeiras	Mastro: 60 - 180 mm diâ.	Aço Inoxidável	70 g	1
734 362	2 abraçadeiras	Mastro: 80 - 100 mm diâ.	Aço Inoxidável	80 g	1
734 363	2 abraçadeiras	Mastro: 100 - 120 mm diâ.	Aço Inoxidável	90 g	1
734 364	2 abraçadeiras	Mastro: 120 - 140 mm diâ.	Aço Inoxidável	110 g	1
734 365	2 abraçadeiras	Mastro: 45 - 125 mm diâ.	Aço Inoxidável	80 g	1
738 546 BR	1 abraçadeira	Mastro: 50 - 115 mm diâ.	Aço galv. a fogo	1,0 kg	2
850 10002	1 abraçadeira	Mastro: 110 - 220 mm diâ.	Aço galv. a fogo	2,7 kg	2
850 10003	1 abraçadeira	Mastro: 210 - 380 mm diâ.	Aço galv. a fogo	4,8 kg	2
732 327 BR	1 kit downtilt	Ângulo do downtilt: 0° - 10°	Aço Inoxidável	1,0 kg	1

Para instalação, use as abraçadeiras com o diâmetro do mastro adequado, juntamente com o kit de downtilt.  
Para instalação na parede: nenhum kit adicional é necessário.

**Material:**

**Tela do refletor:** Alumínio à prova d'água.  
**Estrutura de fibra de vidro:** Cobre totalmente os componentes internos da antena. O design especial reduz ao mínimo as áreas a serem seladas e garante a melhor proteção contra intempéries. O material fibra de vidro garante ótimo desempenho com referência à estabilidade, robustez, resistência UV e pintura. A cor do radome é cinza claro.  
**Todas as porcas e parafusos:** de aço inoxidável.

**Aterramento:**

As partes metálicas da antena, incluindo o kit de instalação, recebem aterramento DC.

**Condições Ambientais:**

O design das antenas celulares Kathrein é concebido para operar sob as condições ambientais descritas no ETS 300 019-1-4 Classe 4.1 E.  
**As antenas excedem este padrão com referência aos seguintes itens:**  
- Temperatura baixa: -55°C  
- Temperatura alta (seca): +60°C

Proteção contra neve: Devido à construção muito robusta da antena e à proteção ao sistema irradiante propiciada pelo radome, a antena permanece em operação mesmo em condições de neve.

**Testes Ambientais:**

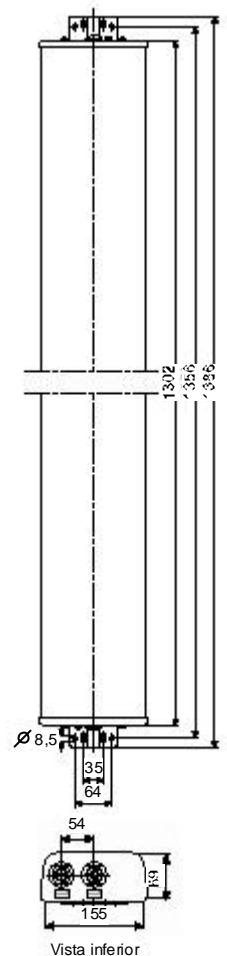
As antenas Kathrein estão aprovadas em testes ambientais conforme recomendado no ETS 300 019-2-4. O design homogêneo das famílias de antenas Kathrein utiliza módulos e materiais idênticos. Testes extensivos foram executados em amostras e módulos padrões.

**Preste atenção:**

**Como resultado de legislações mais restritivas e jurisprudência sobre responsabilidade civil, Kathrein está obrigada a destacar certos riscos que podem ocorrer quando seus produtos são usados em condições de operação anormais.**

O design mecânico é baseado nas condições ambientais estipuladas no ETS 300 019-1-4, incluindo a potência mecânica estática imputada à antena com ventos extremamente fortes. Condições muito anormais de operação, tais como desgaste dinâmico excessivo (p. ex. provocado pela oscilação da estrutura de suporte na torre) ou muito gelo acumulado, podem provocar a ruptura da antena ou mesmo a sua queda no solo. Estes fatos precisam ser considerados durante o processo de planejamento do site.

**A equipe de instalação deve ser especialmente qualificada e familiarizada com as legislações relevantes de segurança. Os detalhes fornecidos em nosso folheto técnico precisam ser cuidadosamente seguidos durante a instalação das antenas e acessórios. Os limites para o torque casado dos conectores RF, recomendados pelo fabricante dos conectores, devem ser obedecidos.**



1093041113

