

Antena Omnidirecional

Polarização Vertical

Tilt Elétrico Fixo

1710-1880

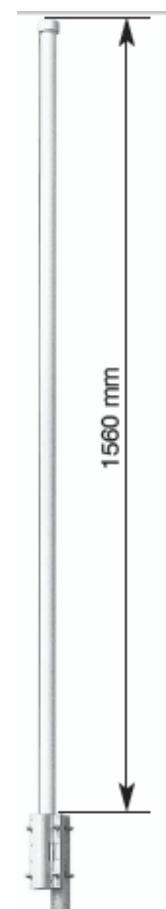
V

6°

KATHREIN
MOBILCOM BRASIL

Omnidirecional Polarização Vertical 1800 11dBi 6°T

Descrições	737 190
Faixa de frequência	1710 - 1880 MHz
Polarização	Vertical
Ganho	11 dBi
Tilt Elétrico	6°, Fixo
Impedância	50 Ohms
VSWR	< 1,3
Intermodulação IM3 (2 x 43 dBm portadora)	< - 150 dBc
Potência máxima por entrada	200 Watt (temperatura ambiente de 50° C)



- Material:** **Material irradiante:** Cobre e metal
Radome: Fibra de vidro, diâmetro: 21 mm
Cor: Cinza
Base: Alumínio
 Todos os parafusos e arruelas são de aço inoxidável.
- Montagem:** A antena pode ser fixada lateralmente em qualquer mastro tubular de 50 - 94 mm de diâmetro (a conexão do cabo deve ser feita na parte externa do tubo)
- Aterramento:** Todas as partes da antena incluindo os condutores internos possuem aterramento DC.

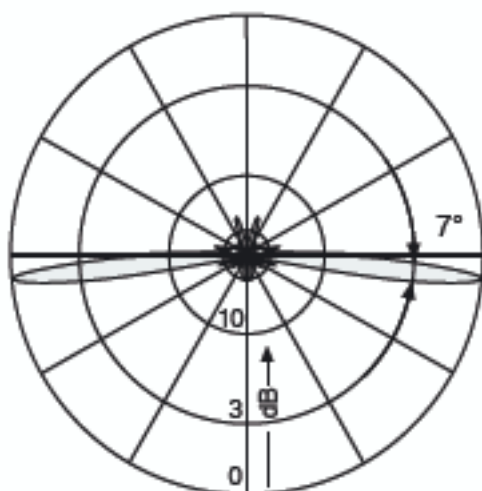


Diagrama Vertical
Tilt Elétrico 6°

Especificações mecânicas	737 190
Conector	DIN 7 / 16 Fêmea
Posição do conector	inferior
Peso	5,5 Kg
Diâmetro do radome	51 mm
Carga de vento	130 N (a 150 Km/h)
Velocidade máxima do vento	200 Km/h
Altura	1560 mm
Dimensões da embalagem	1846 x 148 x 112mm

Sujeito a alterações sem aviso prévio