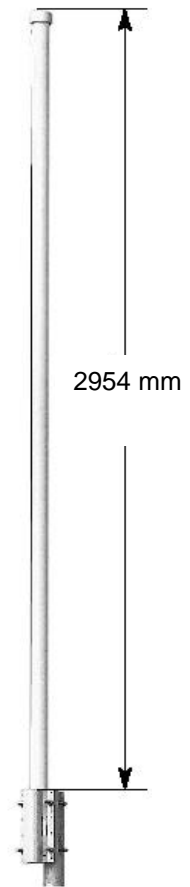


ANTENA OMNIDIRECIONAL
736 349 / AO9-900 5T
870 – 960 MHz

Omni – 360° 11 dBi 5° T

Modelo	736 349/AO9- 900 5T
Posição do conector	Inferior
Conector	DIN 7/16 (F)
Faixa de frequência	870 - 960 MHz
VSWR	< 1,5
Ganho	11 dBi
Abertura Vertical	7°
Downtilt Elétrico Fixo	5°
Impedância	50 ohms
Polarização	Vertical
Potência Máxima entrada	500 Watt (para temperatura ambiente de 50°C)
Intermodulação IM3 (2 x 43 dBm portadora)	<-150dBc
Peso	8 kg
Carga de vento	210 N (para 150 km/h)
Velocidade máx. do vento	200 km/h
Diâmetro do radome	51 mm
Dimensões da embalagem	3316 x 148 x 112 mm
Altura	2954 mm



736 349

- Material:** **Material irradiante:** Cobre e metal.
Radome: Fibra de vidro cor cinza.
Base: Alumínio a prova d'água.
 O kit de montagem e todos os parafusos e arruelas são de aço inoxidável.
- Montagem:** A antena pode ser fixada Lateralmente em qualquer mastro tubular de 50-94 mm de diâmetro (a conexão do cabo deve ser feita na parte externa do tubo).
- Aterramento:** Todas as partes da antena incluindo os condutores internos possuem aterramento DC.

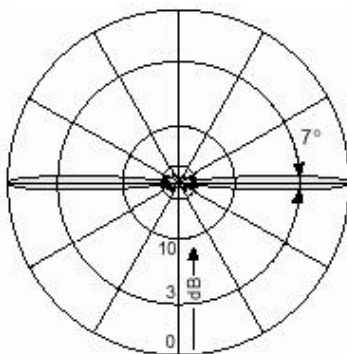
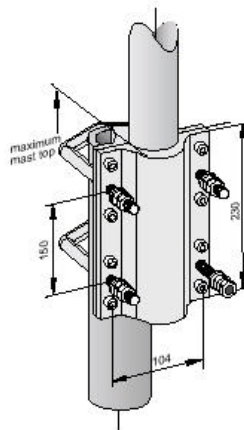


Diagrama Vertical
 Tilt Elétrico 5°



Sujeito a alterações sem aviso prévio