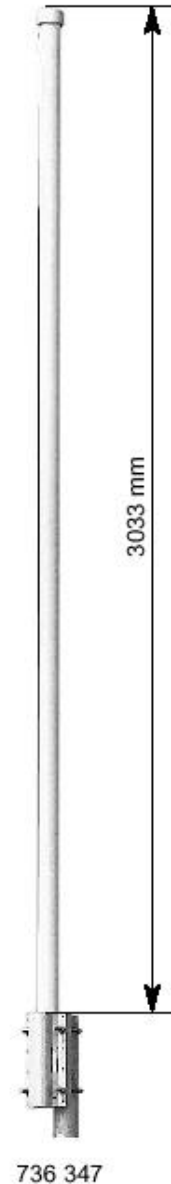


**ANTENA OMNIDIRECIONAL**  
**736 347 / AO9-900**  
**870 – 960 MHz**

**Omni – 360° 11 dBi**

| Modelo  | 736 347/AO9- 900                                |
|---|---|
| Posição do conector                           | Inferior  |
| Conector                                      | DIN 7/16 (F)                                    |
| Faixa de frequência                           | 870 - 960 MHz                                   |
| VSWR  | < 1,5   |
| Ganho   | 11 dBi  |
| Abertura Vertical                             | 7 graus   |
| Impedância                                    | 50 ohms   |
| Polarização                                   | Vertical  |
| Potência Máxima entrada                       | 500 Watt<br>(para temperatura ambiente de 50°C) |
| Intermodulação IM3<br>( 2 x 43 dBm portadora) | <-150dBc  |
| Peso  | 8Kg   |
| Carga de vento                                | 210 N (para 150 Km/h)                           |
| Velocidade máx. do vento                      | 200 Km/h  |
| Diâmetro do radome                            | 51 mm   |
| Dimensões da embalagem                        | 3316 x 148 x 112 mm                             |
| Altura  | 3033 mm   |



- Material:** **Material irradiante:** Cobre e metal.  
**Radome:** Fibra de vidro; cor: cinza.  
**Base:** Alumínio a prova d'água.  
 O kit de montagem e todos os parafusos e arruelas são de aço inoxidável.
- Montagem:** A antena pode ser fixada Lateralmente em qualquer mastro tubular de 50-94 mm de diâmetro (a conexão do cabo deve ser feita na parte externa do tubo).
- Aterramento:** Todas as partes da antena incluindo os condutores internos possuem aterramento DC.

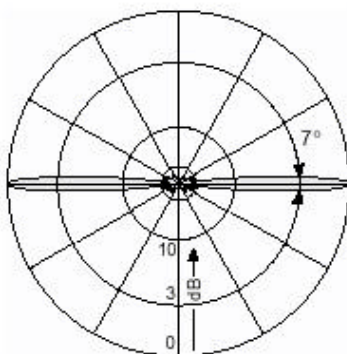
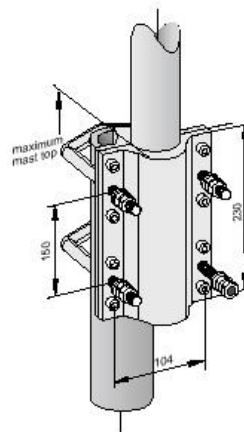


Diagrama Vertical



Sujeito a alterações sem aviso previo