

**Panel**  
**Polarización Cruzada**  
**Abertura Horizontal**  
**Downtilt Eléctrico Ajustable**

1710 - 2170

x

33°

0° - 12°

**KATHREIN**  
**MOBILCOM BRASIL**

**Panel 33° Polarización Cruzada 1710 - 2170 20 dBi 0° - 12°T**

Descripción	800 10251		
	1710 - 1880 MHz	1850 - 1990 MHz	1920 - 2170 MHz
Rango de frecuencia	1710 - 1880 MHz	1850 - 1990 MHz	1920 - 2170 MHz
Polarización	+ 45°, - 45°	+ 45°, - 45°	+ 45°, - 45°
Ganancia	2 x 19,2 dBi	2 x 19,5 dBi	2 x 19,8 dBi
Anchura de media potencia + 45° / - 45°	Horizontal: 36° Vertical: 9,2°	Horizontal: 35° Vertical: 9,0°	Horizontal: 33° Vertical: 8,5°
Downtilt eléctrico	0° - 12°, ajustable	0° - 12°, ajustable	0° - 12°, ajustable
Supresión del 1º lóbulo secundario superior encima del horizonte	0°...6°...12°T 15...17...17 dB	0°...6°...12°T 15...17...17 dB	0°...6°...12°T 15...17...17 dB
Relación frente - espalda (180° ± 30°)	> 30 dB	> 30 dB	> 30 dB
Relación <i>cross polar</i> dirección principal 0° Sector ± 60°	Típico: 25 dB > 10 dB	Típico: 25 dB > 10 dB	Típico: 25 dB > 10 dB
Aislamiento, entre puertas	> 30 dB	> 30 dB	> 30 dB
Impedancia	50 Ohms	50 Ohms	50 Ohms
ROE	< 1,5	< 1,5	< 1,5
Intermodulación IM3 (2 x 43 dBm portadora)	< - 150 dBc		
Potencia máxima de entrada	300 Watt (temperatura ambiente 50°C)		

1710 - 1880 MHz: Polarización + 45°, - 45°

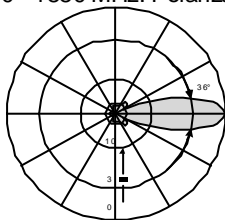


Diagrama Horizontal

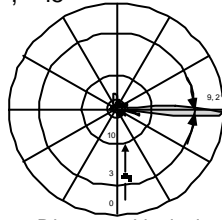


Diagrama Vertical  
0° - 12° Downtilt eléctrico ajustable

1850 - 1990 MHz: Polarización + 45°, - 45°

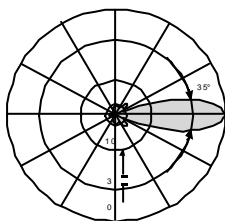


Diagrama Horizontal

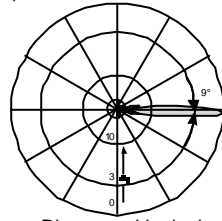


Diagrama Vertical  
0° - 12° Downtilt eléctrico ajustable

1920 - 2170 MHz: Polarización + 45°, - 45°

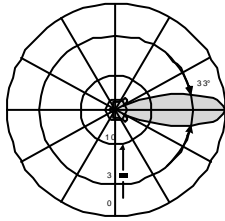


Diagrama Horizontal

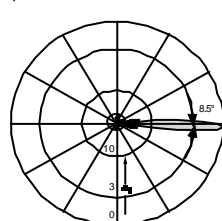
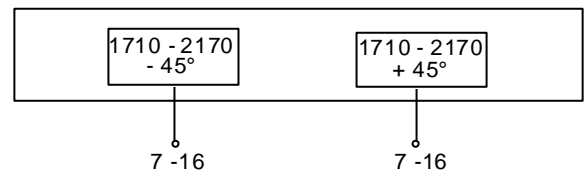
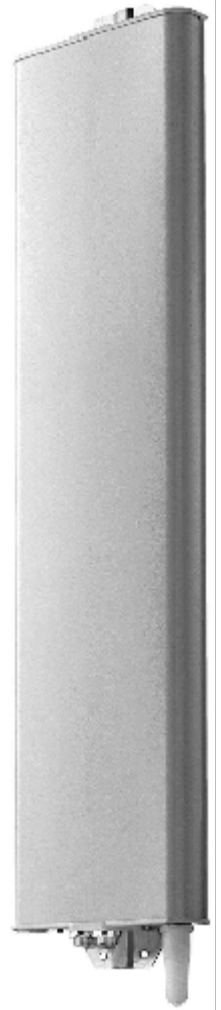


Diagrama Vertical  
0° - 12° Downtilt eléctrico ajustable



**Características mecánicas**

Conector	DIN 7/ 16 Hembra
Posición del conector	Inferior
Peso	13,5 kg
Carga del viento	Frontal : 570 N ( a 150 km/h) Lateral : 110 N ( a 150 km/h) Trasero : 570 N ( a 150 km/h)
Velocidad máxima del viento	200 km/h
Dimensión	1304 x 299 x 69 mm
Dimensión del embalaje	1589 x 320 x 92 mm

Sujeto a alteración sin aviso previo